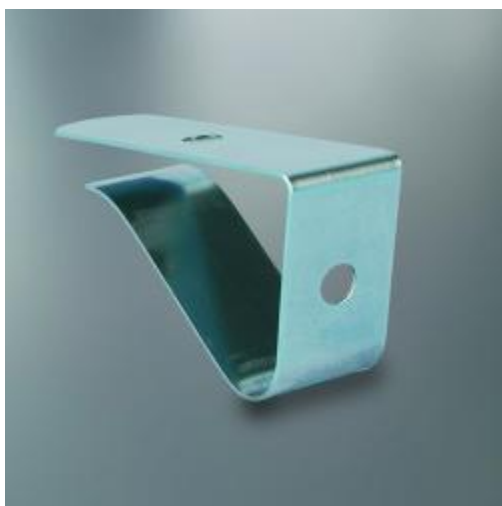


Pince-tablette métal



Détails

Pince à fixer sur toute tablette entre **5 et 35 mm d'épaisseur** . Permet la présentation de visuels en facing ou en barre la route.

Options produits

Dimension:	Pour tablette 12 à 25 mm
	Pour tablette 5 à 35 mm
Mode attache:	Pince 75°
	Pince 90°

Fiche technique

Couleur:	-
Forme:	-

Matiere:	-
Base:	-
Conditionnement:	-
Produit personnalisable:	-
Matiere recyclee:	-
Fabrique en France:	-