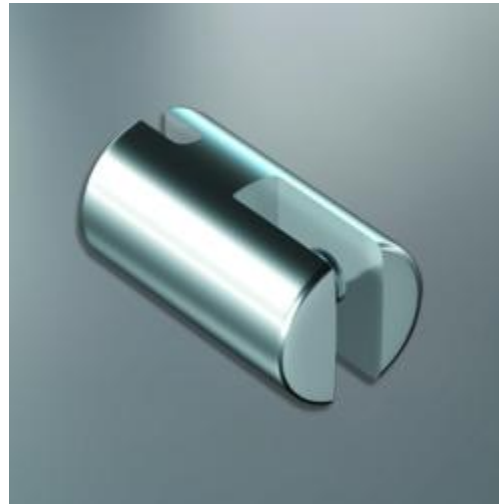
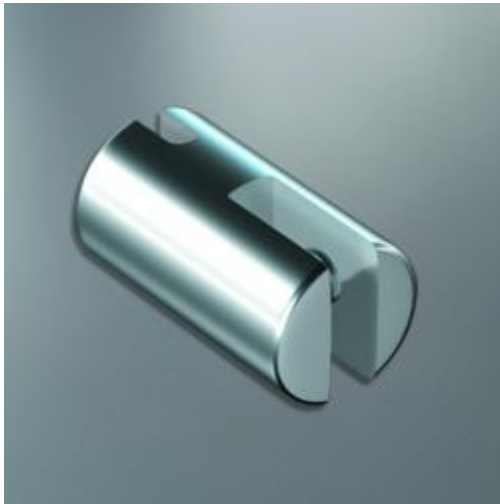


# Pince câble pour panneau



## Détails

Pince aluminium anodisé **simple ou double assurant la liaison** entre le câble et la pochette ou le porte-brochures. Disponible en **2 versions jusqu'à 3 ou 6 mm** d'épaisseur maxi.

## Options produits

Forme:	Pince simple
	Pince double
Dimension:	Panneau 3 mm
	Panneau 6 mm

## Fiche technique

Couleur:	-
Mode attache:	-

---

Matiere:	-
Base:	-
Conditionnement:	-
Produit personnalisable:	-
Matiere recyclee:	-
Fabrique en France:	-