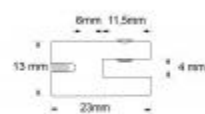
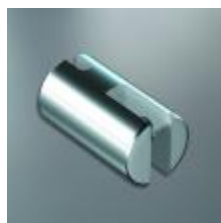
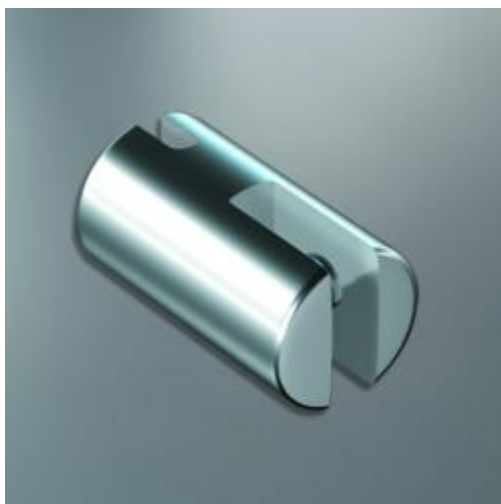


# Pince câble simple pour panneau jusqu'à 3 mm



## Détails

Pince aluminium anodisé assurant la liaison entre le câble et la pochette ou le porte-brochures. Pour panneau jusqu'à 3 mm d'épaisseur maximum.

## Fiche technique

Dimension:	Panneau 3 mm
Couleur:	-
Forme:	Pince simple
Mode attache:	-
Matiere:	-
Base:	-
Conditionnement:	-

---

Produit personnalisable:	-
Matiere recyclee:	-
Fabrique en France:	-